

- バーエンドから **70mm** 以上の直線部分があるハンドルバーに取付可能
- 内径 **16.5~20mm** のハンドルバーに取付可能
- シマノ® 7~11 速チェーン、カンパニョーロ® 7~11 速チェーン対応
- ご使用になる前に、このユーザーズ ガイドをお読みください。

メンテナンス

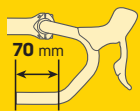
- 可動部分の潤滑が必要なときは、テフロン® ベースの潤滑剤を注油してください。
- 錆防止のため、チェーン ツールは乾いた状態で保管してください。

ニンジャ C のハンドルバー内での保管

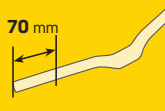
取付条件

- 1** バーエンドから 70mm 以上の直線部分があるハンドルバーに取付可能

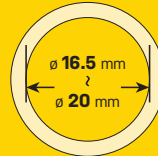
ドロップハンドル



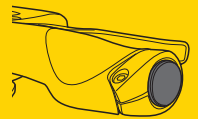
フラットハンドル



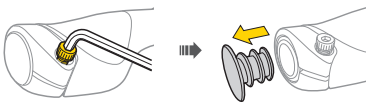
- 2** 内径 $\phi 16.5\sim 20\text{mm}$ のハンドルバーに取付可能



- 3** グリップのエンドに取り付可能

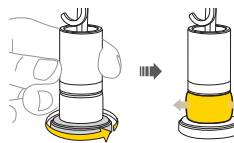


ステップ **1** (グリップのエンドに取り付ける場合)



両側のボルトを緩め、エンドキャップを取り外します。

ステップ **2**

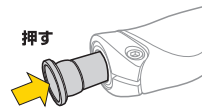


キャップを回し、ラバーリングを押し拡げます。



ラバーリングを押し、上図のように形を調整します。

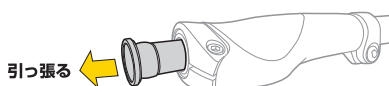
ステップ **3**



ニンジャ C をハンドルバーの両端に押し込みます。

ニンジャ C がハンドルバーに入らない場合、ラバーリングの張力を調整して再度挿入します。

ニンジャ C のハンドルバー内からの取り外し

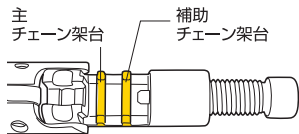


警告

ニンジャ C が適切にバーエンドに取付けられているか、定期的に確認してください。

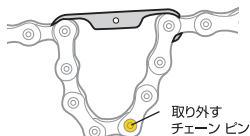


チェーンピンの交換



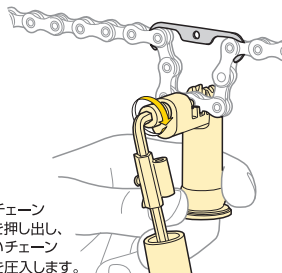
主 チェーン架台はチェーンの接続や切断に使用します。補助 チェーン架台は、動きが渋いチェーンリンクをスムーズにする場合に使用します。

1

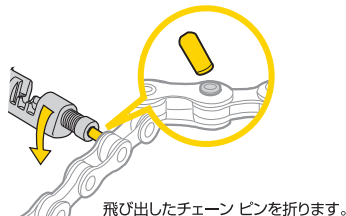


チェーン フックを使い、図のように取り外すチェーン ピンが中心にくるようにします。

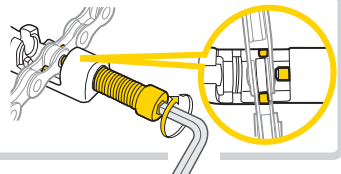
2



3



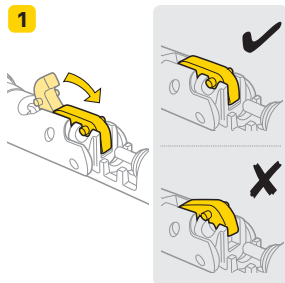
細心の注意を払いながら、必要なだけチェーン ピン を押してリンクを緩めます。



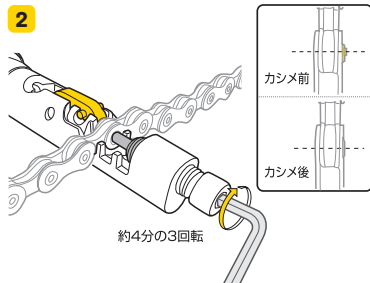
カンパニョーロ® 11速 チェーンの取扱方法

カンパニョーロ® 11速専用チェーン ピンを圧入し、ピンの飛び出し部分を折った後、チェーンの破損防止のため、折ったピンの断面部分をカシメる必要があります。

1



2



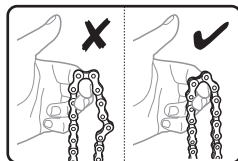
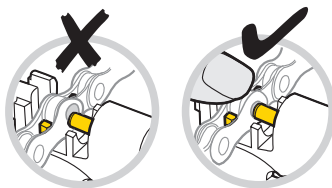
3



注意

チェーン ピンを押すときはチェーンを補助 チェーン架台にしっかり固定するために、図のように指で上からチェーンを抑えます。そして、圧入用ピンがチェーンピンの中心に当たっていることを確認してください。

チェーンピン交換後、チェーンが自由に曲がるか確認します。



保障期間

ご購入日より2年間：製造上の欠陥による機械部品の不良が対象です。

保障の請求

保障を受けるには、ご購入日の日付の入った領収書が必要です。領収書なしで保障を受ける場合の保障期間は製造年月日から起算させていただきます。お客様の事故などによる外的要因、誤使用、改造、およびこの取扱説明書に従わない本来の用途以外のご使用による故障は保障を受けられません。故障した製品は故障状況を明記して、お買上げの販売店へお持ちください。お送りになる場合の送料はお客様にてご負担をお願いします。

* スペックやデザインは改良のため予告なく変更されることがあります。

トピーク製品は全国有名自転車店でお買い求めいただけます。ご購入は、最寄りのトピーク正規販売店へどうぞ。
Website : www.topeak.jp